

ברוכים הבאים
לתלמידי שנה א'
במסלול המורחב
בפקולטה למדעי החיים
שנת הלימודים תשפ"ב

ד"ר צפריר צור
ראש ועדת קוריקולום

מזכירות הסטודנטים תואר ראשון

רווית ויתקין – סגנית ראש מנהל לתלמידים והוראה

Ravitv@tauex.tau.ac.il 03-640-5852

מזל חזקיה – עורכת הידיעון, רישום לקורסים ומערכת שעות

Mazalh@tauex.tau.ac.il 03-640-9802

רביד גבריאל – בחינות, לקווי למידה ופטורים, זכאות לתואר

Ravidg@tauex.tau.ac.il 03-640-9803

חגית רונן ויצמן – ציונים, אישורי לימודים וגיליונות ציונים

Hagitrw@tauex.tau.ac.il 03-640-7177

רינה לבנון – קבלת מועמדים, ועדת הוראה, הקבץ במדעי הרוח

rinalevanon@tauex.tau.ac.il 073-380-4723

ייעוץ אקדמי

פרופ' ניר אוהד – יועץ תכנית לימודים – מורחב / דו-חוגי (שנה א')

טל: 640-7641 מייל: niro@tauex.tau.ac.il

פרופ' עדי אבני – יועץ תכנית לימודים – מורחב / דו-חוגי (שנים ב'-ג')

טל: 640-5823 מייל: lpavni@tauex.tau.ac.il

ביולוגיה מסלול מורחב שנה א'

1. היקף השעות

2. תכנית הלימודים

3. שיטת ה-Bidding

סך הנקודות בתואר: **153** =
147 נק' קורסים של מדעי החיים
+ **6 נק'** קורסי העשרה



ברוכים הבאים לפקולטה למדעי החיים

לידיעון

חדשות

- מכון קונפוציוס להוראת השפה הסינית מזמין את הסגל האקדמי והמנהלי לקורס סינית למתחילים
- פותחים את שנת הלימודים תש"פ: מפגשי הסבר על תוכניות הלימודים ועל הרישום לקורסים
- מועדי הרישום לקורסים לשנת הלימודים תש"פ
- סטודנטים חדשים, מתמודדים עם לקות למידה או הפרעת קשב? הצטרפו למכינה לסטודנטים חדשים
- הפקולטה למדעי החיים מברכת





תואר ראשון

ידיעון

חיפוש קורסים

חיפוש מעבדת פרוייקט

טפסים

הודעות וסמינרים מחלקתיים

מידע שימושי

לוח שנת הלימודים

למידה מקוונת ושיעורי וידאו

ספריה

שירותי מחשוב

נוהל מניעת הטרדה מינית

שרות לסטודנט

MyTau

Moodle - למידה אקדמית ברשת

כיתת מחשבים

CLE - המרכז למצוינות אקדמית

בשפות

אגודת הסטודנטים

נגישות

תארים מתקדמים

איך נרשמים לתואר שני?

להיות תלמיד מחקר במדעי החיים

המסלול הישיר מהיר לדוקטורט

המסלול לאקולוגיה ואיכות

הסביבה

המסלול לביואינפורמטיקה

המסלול לביוטכנולוגיה

המסלול לביולוגיה של התא

ואימונולוגיה

המסלול לביולוגיה תאורטית

ומתמטית

המסלול לביוכימיה

המסלול לגנטיקה

המסלול לזואולוגיה

המסלול למדעי הצמח

המסלול למיקרוביולוגיה

המסלול לנוירוביולוגיה ומדעי

המוח ההתנהגותיים

דרושים תלמידי מחקר

השתלמות בתר דוקטורט



בתי הספר

- בית הספר לזואולוגיה
- בית הספר למדעי הצמח ואבטחת מזון
- בית הספר לניורוביולוגיה, ביוכימיה וביופיסיקה
- בית הספר למחקר ביו-רפואי ולחקר הסרטן ע"ש שמוניס (אנגלית)



ביולוגיה מורחב - חד חוגי

מערכת שעות

מבנה התכנית

תנאי קבלה

אודות התכנית

מרכז התכנית: ד"ר צור צפיר

הלימודים בביולוגיה במסלול החד חוגי נמשכים 3 שנים (6 סמסטרים), סה"כ היקף הלימודים לתואר - 153 ש"ס. מכסת זו כוללת 6 ש"ס של קורסי "שאר רוח", אשר לא משתקללות במוצע הלימודים. ניתן להתחיל לקחת קורסים משנת תשפ"ג.

מתכונת הלימודים:

- משך הלימודים שלוש שנים
- הלימודים כוללים: הרצאות, מעבדות, תרגילים, סיורים
- תואר BSc לבוגרים
- אפשרויות להמשך לימודים לתואר שני (MSc) ולתואר שלישי (PhD)

ראשי

תכניות חד חוגיות

ביולוגיה מורחב

תכנית חד חוגית מחקרית לתלמידים מצטיינים

תכנית חד חוגית בביולוגיה וביוטכנולוגיה

תכנית חד חוגית בביולוגיה-אקולוגיה ואבולוציה

תוכניות דו חוגיות/משולבות

מסלולים נוספים

מבנה כללי של תכנית הלימודים

שנה א' – קורסי חובה

שנים ב' / ג'

קורסי חובה (בעיקר שנה ב')

קורסי בחירה

פרויקט

סמינריון

קורסי העשרה

תכנית הלימודים בשנה א' – קורסי חובה

			<u>סמטר א'</u>
4 נק'	שו"ת	מבוא לתכנות בפייתון	
4 נק'	שו"ת	מתמטיקה א' *	
3-4 נק'	שו"ת	מתמטיקה ב' *	22-23
7 נק'	שו"ת	כימיה כללית ואנליטית	נקודות
4 נק'	ש'	מבוא לביולוגיה א'	
			<u>סמטר ב'</u>
5 נק'	שו"ת	פיזיקה א'	
4 נק' (5 ש')	שו"ת	סטטיסטיקה	
6 נק'	שו"ת	כימיה אורגנית	26
3 נק'	שו"ת	כימיה פיסיקלית	נקודות
4 נק'	ש'	מבוא לביולוגיה ב'	
4 נק'	ש'	מבוא לביולוגיה ג'	

סה"כ: 48-49 נק'

* ניתן להחליף למתמטיקה מורחב א' + ב'
תנאי קבלה – ציון 80 ב-5 יחידות מתמטיקה או 90 ב-4 יחידות

קורסי הכנה ללימודים (ללא קרדיט)

שם הקורס							מספר הקורס
איך מארגנים חיים? התא כמודל							1880-0412-01
How is Life Organized? The Cell Model							
שם המרצה	סוג השיעור	בניין	חדר	יום	שעה	סמסטר	
פרופ ארליך מרסלו פרופ שטיין-אלרואי אורנה	שיעור					סמ' ב'	
דרישות קדם בחינה רשימת התפוצה							
ש"ס: 2.0							
סילבוס מקוצר							
<p>כפי שנאמר: "העיקר הוא החיים עצמם". אך מהם החיים? כיצד הם מאורגנים? מה נדרש כדי לקיים אותם?</p> <p>התא הוא היחידה הארגונית הבסיסית של החיים המסוגלת להתקיים ואף להתרבות, ולכן הוא מהווה חלון אשר דרכו ניתן להתבונן ולפענח את סודות הקיום.</p> <p>בקורס נדון בפרקים נבחרים בביולוגיה של התא, בניהם הצפנה ושמירה של תכונות, התמקצעות וחלוקת תפקידים, שימוש מחוכם באנרגיה, פיתוח מערכות תחבורה ותקשורת, הגנה מפני אויבי הסביבה, מנגנוני קבלת החלטות ועוד.</p> <p>הבנת התהליכים הדרושים לקיום יחידת חיים הפועלת ביעילות מאפשרת הבנה של מצבי מחלה הנובעים מקלקול מנגנון זה או אחר.</p>							

ייפתח באתר Moodle לאחר הבידינג

קורסי הכנה ללימודים (ללא קרדיט)

חיפוש קורס



תמיכה

החזון

אירועים

קורסים

ראשי < קורסים < ממה מורכב העולם: מבוא לכימיה כללית

ממה מורכב העולם: מבוא לכימיה כללית

מהם החומרים בעולמנו? מה מקור התכונות שלהם? ואיך גילו זאת? נסקור את התגליות המפליאות שאיפשרו לנו להבין את העולם טוב יותר ובין איך הכימיה משפיעה על כל תחום בחיינו. נלמד גם כיצד מתפתחת תיאוריה מדעית ונכיר את השפה הכימית.

הרשמה ל campusIL



משך הקורס
10 – 30 שעות

מחיר
חינם

תאריך התחלה
הקורס פתוח



https://campus.gov.il/course/course-v1-tau-acd_tau_chemistry101x-2/

קורסי הכנה ללימודים (ללא קרדיט)

חיפוש קורס



תמיכה

החזון

אירועים

קורסים

ראשי > קורסים > רעיונות מרכזיים בפיזיקה

רעיונות מרכזיים בפיזיקה

מתורת הכבידה של ניוטון ועד תורת הקוונטים, הקורס סוקר מגוון תחומים בפיזיקה תוך הסבר הבסיס הרעיוני עליו הם נשענים.

הרשמה לcampusIL



משך הקורס
10 - 30 שעות

מחיר
חינם

תאריך התחלה
הקורס פתוח



https://campus.gov.il/course/course-v1-tau-acd_tau_physics101x/

תכנית הלימודים בשנים ב'-ג' – קורסי חובה

קורסי בסיס

3 נק' *

פיזיקה ב'

שנה ב':

* תלמידים בעלי רקע במתמטיקה ופיזיקה ברמה של 5 יח"ל בציון 80 ומעלה יוכלו ללמוד את קורס פיזיקה ב' כבר בשנה א' בסמסטר א'. הרישום במזכירות.

תכנית הלימודים בשנים ב'-ג' – קורסי חובה

שנה ג'

סמטר ב'

סמטר א'

4 נירוביולוגיה

4 נק'

3 אקולוגיה
3 אבולוציה



שנה ב'

סמטר ב'

סמטר א'

3 ביולוגיה של התא
4 ביו' מול' וביוטכ'
3 מיקרוביולוגיה

3 פיזיקה ב'
5 גנטיקה
4 ביוכימיה
3 פיזיולוגיה
2 ביואינפורמטיקה
3 זואולוגיה

2 אוריינות מדעית ↔ 2 אוריינות מדעית

14-16 נק'

20-22 נק'

36 נק'

3 אקולוגיה
3 אבולוציה

סה"כ: 46 נק' חובה

קורסים נוספים (שנים ב' - ג')

חובת בחירה - 3 מעבדות

ביולוגיה מולקולרית / גנטיקה מולקולרית של צמחים



גנטיקה

פיסילוגיה של הצמח
מיקרוביולוגיה
ביולוגיה מול' של התא
אימונולוגיה

ביוכימיה

כימיה

אבולוציה של חולייתנים
חסרי חוליות למתקדמים
עולם החרקים

מעבדה אינטגרטיבית אורגניזמית
("מעבדת טעימות")

קורסים נוספים (שנים ב' ו-ג')

חובה: סמינריון בכתב 2 נק'

הגשה של הסמינריון גם בעל פה תזכה בנק' נוספת
(סה"כ 3 נק') במסגרת קורסי הבחירה.

שני פרויקטים מקנים פטור מחובת הגשת סמינריון.

ניתן לעשות את הסמינריון בסמסטר א' או בסמסטר ב'.

מועד ההגשה שונה לכל סמסטר: יש לבחור את המועד

הרצוי בעת הרישום

קורסים נוספים (שנים ב' ו-ג')

חובה: סמינריון בכתב / 2 נק' / סמינריון ויקיפדיה

יצירת חשבון

 חיפוש בוויקיפדיה

ויקיפדיה



האנציקלופדיה החופשית



קריאה עריכת קוד מקור עריכה גרסאות קודמות

ערך שיחה

21 שפות

חישה מגנטית

חישה מגנטית (באנגלית: **Magnetoreception**) היא החוש המאפשר לאורגניזם לחוש שדה מגנטי ובפרט את השדה המגנטי של כדור הארץ. באמצעי זה משתמשים בעלי חיים רבים כדי לנווט ולמקם את עצמם במרחב^[1]. ניתן למצוא חישה מגנטית בקרב בעלי חיים רבים ביניהם: תולעים, רכיכות, פרוקי-רגליים, דגים, דו-חיים, זוחלים עופות ויונקים^{[2][3]}.

תוכן עניינים [הסתרה]

- 1 מגנטוני חישה מגנטית
 - 1.1 סוגי ניווט בבעלי חיים
 - 1.2 חישה מגנטית באמצעות חישה מגנטית כימית תלוית אור
 - 1.3 חישה מגנטית באמצעות השראה מגנטית
 - 1.4 חישה מגנטית מתווכת מגנטיט
- 2 תולעים
- 3 רכיכות
- 4 פרוקי-רגליים
- 5 דגים
- 6 עופות
- 7 יונקים

עמוד ראשי

ברוכים הבאים

שינויים אחרונים

ערכים מומלצים

דיווח על טעות

פורטלים

ערך אקראי

תרומה לוויקיפדיה

טיפ

- בערכי יישובים ואתרים שונים ברחבי העולם, דוגמת רעננה ואבו מנה, ניתן למצוא בראש הערך קואורדינטות הכוללות קישור למפות שונות.

קהילה

שער ההילה

קורסים נוספים (שנים ב' ו-ג')

חובה: סמינריון בכתב / 2 נק' / סמינריון ויקיפדיה

יצירת חשבון

חיפוש בוויקיפדיה

ויקיפדיה



>>

האנציקלופדיה החופשית

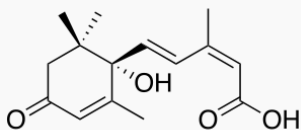
קריאה עריכת קוד מקור עריכה גרסאות קודמות

ערך שיחה

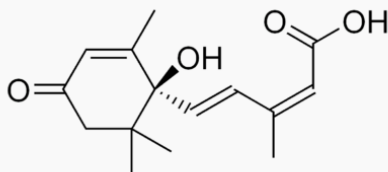
39 שפות

חומצה אבציסית

חומצה אבציסית



המבנה הכימי של חומצה אבציסית



שם סיסטמי (2Z,4E)-5-[(1S)-1-hydroxy-2,6,6-trimethyl-4-oxocyclohex-2-en-1-yl]-3-methylpenta-2,4-dienoic acid

חומצה אבציסית (באנגלית: **Abscisic acid**; בראשי תיבות: **ABA**) היא **תרכובת אורגנית** וחומצה חלשה המתפקדת כ**הורמון צמחי** (phytohormone). להורמון פעילות קריטית בתגובת צמחים לעקות א-ביוטיות וביוטיות, ביניהן: יובש, מליחות, ושינוי טמפרטורה קיצוני. כמו כן, ההורמון לוקח חלק בשמירה על מאזן המים בצמח, משרה ושומר על **תרדמת הזרעים**. ומבקר את גדילת והתפתחות הצמח.^[1]

תוכן עניינים [הסתרה]

- 1 מקור השם
- 2 פעילות
 - 2.1 בקרה על מאזן המים על ידי סגירת הפיוניות
 - 2.2 עקת מליחות
 - 2.3 תרדמה ונבטית זרעים
 - 2.4 גדילה והתפתחות
 - 2.5 הגנה כנגד פתוגנים
- 3 התפתחות אבולוציונית של ABA בעולם הצומח
- 4 ביוסינתזה של ABA בצמחים

- עמוד ראשי
- ברוכים הבאים
- שינויים אחרונים
- ערכים מומלצים
- דיווח על טעות
- פורטלים
- ערך אקראי
- תרומה לוויקיפדיה

טיפ

- **בדף הזה תוכלו**
 - לראות מגוון של דרכים בהן תוכלו למצוא את המידע שאתם מחפשים.

קהילה

שער הקהילה

עזרה

ייעוץ

מזנון

דבר עם

חובה - "קורסי" ספרייה (לומדות moodle):

(א) חיפוש במאגרי מידע

(ב) תוכנה לניהול רפרנסים

חיוני לפני אוריינות מדעית (קורס א), סמינריון (קורסים א+ב)
ו/או פרויקט (קורסים א+ב).

חובת רישום וביצוע בשנה ב'.

קורסים נוספים (שנים ב' ו-ג')

מומלץ - מעבדת פרויקט 6 נק'

- ניתן באישור המנחה להרחיב ל- 10 נק'.
- ניתן לבצע עד שני פרויקטים ($6 + 6$ או $6 + 10$).
- פרויקט ראשון יתבצע אך ורק בפקולטה למדעי החיים.
- פרויקט שני ניתן לעשות גם בפקולטה לרפואה.
- הפרויקט אינו חובה אולם חשוב לאלו שמעוניינים להמשיך ללימודים מתקדמים (תואר שני שלישי).
- אפשר ורצוי לעשות פרויקט כבר בשנה ב'.

חדש – פרויקט התמחות יישומי במדעי החיים (4 נק')

קורסים נוספים (שנים ב'-ג') – השלמה ל- 147 נק'

קורסי בחירה

לפחות חצי מהנקודות (ללא פרויקט מחקר) בפקולטה שלנו.
ניתן לקחת גם בפקולטה לרפואה / מדעי המוח.

קורסי העשרה (שנים ב'-ג') – 6 נק'

✓ קורסי תכנית שאר-רוח (הפקולטה למדעי הרוח)

✓ פילוסופיה של הביולוגיה (פקולטה למדעי החיים)

✓ קורסי מבוא ליזמות?

✓ קורסי מתחברים פלוס (קורסי המשלבים מעורבות חברתית)

קורסי העשרה (שנים ב'-ג') – 6 נק'

קורסי מתחברים פלוס (מעורבות חברתית) (עד 2 קורסים)

- ✓ מגלים את הים
- ✓ מחקר, שמירת טבע וחינוך בגני חיות
- ✓ חיסונים – הכרח המציאות
- ✓ אורח חיים בריא במאה ה-21 (רפואה)
- ✓ האתגר הסביבתי - ידע מקדם פתרונות (לימודי הסביבה)
- ✓ המצפן הירוק - שיקולים סביבתיים בפיתוח מוצרים ופתרונות סביבתיים – חברתיים (לימודי הסביבה)
- ✓ אתיקה סביבתית ומעורבות חברתית (לימודי הסביבה)
- ✓ ילדים ובעלי חיים: סוגיות היסטוריות, חברתיות וחינוכיות (רוח)

קורסים עודפים

תלמיד שילמד קורסי בחירה נוספים מעבר למחויב לתואר יהיה רשאי, עם סיום לימודיו לתואר, להודיע למזכירות התלמידים אילו קורסים להוציא מתכנית לימודיו ומשקלול הציון הסופי לתואר ולהעבירם למסגרת קורסים עודפים (997).

תעודת הוראה (משנה ג')

ביה"ס לחינוך מאשר לסטודנטים להשתתף בקורסים של הפקולטה שיחשבו להם לצורך תעודת הוראה. פרטים בידיעון ב- "לימודי תעודת הוראה".

תנאי מעבר משנה לשנה

- חובה להיבחן בכל הקורסים אליהם נרשמתם.
- אין אפשרות לצבור יותר משלושה כישלונות.
- כישלון במבוא לביולוגיה א' יגרור הפסקת לימודים.
- קבלת ציון נכשל בקורס (שאינו מבוא לביולוגיה א') מאפשרת המשך לימודים, אולם יש ללמוד מחדש את הקורס ולשלם שכ"ל עבורו.
- כישלון חוזר בקורס חובה יגרור הפסקת לימודים.

תיקון ציון חיובי

במהלך שנת לימודים "שוטפת":

- ניתן לתקן ציון חיובי שהתקבל במועד א' ע"י בחינה במועד ב', אולם רק במהלך שנה שוטפת.
- רישום לשיפור ציון חיובי במועד ב' - באינטרנט בסעיף "שיפור ציון חיובי".
- הציון האחרון הוא הציון הקובע.

במהלך שנת לימודים "עוקבת":

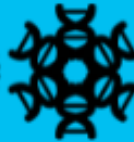
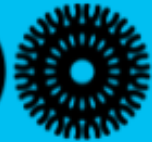
- ניתן לשפר ציון חיובי של שני קורסים לכל היותר בכל התואר.
- התיקון יעשה בשנת לימודים עוקבת ולאחר רישום חוזר ועמידה בכל מטלות הקורס.
- נדרש שכ"ל נוסף.

למה Bidding ?

1. קורסים בהם מספר המקומות מוגבל (שנים ב-ג).
2. קורסים בהם יש מספר קבוצות במועדים שונים.
 - ↩ השגת התאמה מקסימלית לרצונות האישיים.
 - ↩ מניעת תחושה של אפליה בקבלה לקורס / קבוצה.

שינויים יבוצעו אישית במזכירות בשבועיים הראשונים של הסמסטר.

שימו לב לעדכונים בנושא באתר הפקולטה.



לוח זמנים של מועדי הרישום לקורסים לשנת הלימודים תשפ"ב

הרבה פחות

מקצה שני



בכיתת המחשבים שרמן 09

11:00-18:00 30.09.21

10:00-18:00 03.10.21

או

רצוי מאוד

מקצה ראשון



בכיתת המחשבים שרמן 09

11:00-18:00 30.08.21

10:00-14:00 31.08.21

10:00-14:00 01.09.21

ובכל מחשב המחובר לאינטרנט,

בתוך או מחוץ לקמפוס

מתאריך 30.09.21 בשעה 11:00

עד 04.10.21 בשעה 10:00

ובכל מחשב המחובר לאינטרנט,

בתוך או מחוץ לקמפוס

מתאריך 30.08.21 בשעה 11:00

עד 05.09.21 בשעה 10:00



הסבר באתר הפקולטה



ראשי

- תכנית חד חוגיות
- ביולוגיה מורחב**
- תכנית חד חוגיות מחקרית לתלמידים מצטיינים
- תכנית חד חוגיות בביולוגיה וביוטכנולוגיה
- תכנית חד חוגיות עם הדגש באקולוגיה ואבולוציה
- תוכנית דו חוגיות/משולבות
- מסלולים נוספים

בתי הספר

- בית הספר לזואולוגיה
- בית הספר למדעי הצמח ואבטחת מזון
- בית הספר לניורוביולוגיה, ביוכימיה וביופיסיקה
- בית הספר למחקר ביו-רפואי וסרטן ע"ש שמוניס

ביולוגיה מורחב - חד חוגי

מערכת שעות | **מבנה התכנית** | **תנאי קבלה** | **אודות התכנית**

מערכת שעות

הסבר לגבי מערכות השעות למסלול המורחב

- מוצעות עשר מערכות שעות אפשריות (קבוצות א'-י'). לבחירת הסטודנט.
- בחירה של קבוצה מסויימת, פירושה השתתפות בכל השיעורים והתרגילים של קבוצה זו בלבד.
- תלמידים שרמתם באנגלית "מתקדמים", חייבים לבחור בקבוצה ט' או קבוצה י' שהמערכות שלהן כוללות קורס אנגלית לרמת מתקדמים.

מערכת שעות שנה א' מורחב לפי קבוצות:

קבוצה א'

- [סמסטר א](#)
- [סמסטר ב](#)

קבוצה ב'

- [סמסטר א](#)
- [סמסטר ב](#)

קבוצה ג'

- [סמסטר א](#)
- [סמסטר ב](#)

קבוצה ד'

רישום לקבוצות

www.ims.tau.ac.il/Bidd

או כניסה דרך אתר האוניברסיטה הראשי

The screenshot shows the website's navigation menu with the following items: להרשמה, العربية, Русский, English, שער לסגל המנהלי, שער לסגל האקדמי, שער לסטודנטים, אלפון. Below the menu is a search bar with the text חיפוש. The Tel Aviv University logo is on the right, with the text TEL AVIV אוניברסיטת תל אביב UNIVERSITY. The main navigation bar includes: אודות, יחידות אקדמיות, מחקר, מועמדים ללימודים, ספריות, סטודנטים, בוגרים, ידידים ותומכים, לקהל הרחב. The main content area is divided into four columns: מידע שימושי, מעורבות חברתית, קמפוס, and שירותים וסיוע לסטודנט. The 'מידע שימושי' column has a red circle around the link 'רישום בשיטת הבידינג'. A red box highlights the text: 'לא לשכוח סיסמה. הסבר ליצירת סיסמה מופיע באתר "שרותי מידע לתלמידים".'

מידע שימושי	מעורבות חברתית	קמפוס	שירותים וסיוע לסטודנט
מידע אישי לסטודנטים	היחידה למעורבות חברתית	אגודת הסטודנטים	דקאנט הסטודנטים
ידיעונים	מעורבות באגודת הסטודנטים	חילופי סטודנטים	מלגות, הלוואות מעונות וסיוע כלכלי
רישום בשיטת הבידינג	קמפוס ירוק	יזמות בקמפוס	מעונות הסטודנטים
מנוחה וטיפול בהטרדה מינית		מרכז הספורט	קידום ותמיכה בסטודנטים
שרת הווידאו		מועדון צרכנות TAU	אבחון וטיפול בלקויות למידה
למידה מקוונת			חונכות אקדמית
			ייעוץ בבחירת מקצוע ומסלול לימודים
			המרכז לפיתוח קריירה
			השירות הפסיכולוגי

רישום לקבוצות

הערות חשובות

- לפני הכניסה למערכת, הכינו מראש רשימה של הקבוצות שאתם מעוניינים בהם בסדר עדיפות יורד.
- אין חשיבות למועד הקלדת הנתונים בתוך כל מקצה: הנתונים מעובדים רק בסיום מועד המקצה.

מספר הנקודות בבידינג

- לרשות תלמידי שנה א' במסלול המורחב **נקודה אחת**
- יש להקצות את הנקודה לקבוצה שנמצאת בעדיפות הראשונה
- המערכת היא אישית: לכל תלמיד רשימת קבוצות אליהן הוא רשאי להירשם

רישום לקבוצות

בחירת עדיפויות – באמצעות הקשה (סדר העדיפויות – כסדר ההקשות)

- כל קבוצה ברשימה מייצגת מנה חילופית של קורסי חובה - פירוט בידיעון.
- קבלה לקבוצה מסויימת משמעותה קבלת כל השעורים ו/או התרגילים המוגדרים במנה
- דרוג הקבוצות כאן קובע את סדר הקבוצות בבקשה, סדר סימון הקבוצות מייצג את העדיפויות המבוקשות לקבוצות המנה.
- יש לדרג את כל הקבוצות באמצעות הקשה על תיבת הבחירה בצד ימין (עמודו) העמודה השמאלית ביותר מציגה את סדר העדיפויות הנבחר.

שורה	דרוג	מס. מנה	שם המנה	קב.	סמס	מכסה	עדיפות
1	☐	0455-0101	מנת חובה שנה א	01	שנתי	25	
2	☐	"	"	02	שנתי	25	
3	☐	"	"	03	שנתי	25	
4	☐	"	"	04	שנתי	25	
5	☐	"	"	05	שנתי	25	
6	☐	"	"	06	שנתי	25	
7	☐	"	"	07	שנתי	25	
8	☐	"	"	08	שנתי	25	

- ← שלישית
- ← רביעית
- ← שניה
- ← ראשונה
- ← חמישית
- ← שביעית
- ← שישית
- ← שמינית

רישום לקבוצות

רשימת עדיפויות שנבחרה על פי סדר ההקשה

בקשת תלמיד

בטל	העבר ל-	ניקוד	מסגרת לימוד	סמס	אופן	שם הקורס	קב.	מספר קורס	תד.	
--		1	חובה שנה א' [101]	ש	מנה	מנת חובה שנה א	04	0455-0101	1	
--		0	חובה שנה א' [101]	ש	מנה	מנת חובה שנה א	03	0455-0101	2	
--		0	חובה שנה א' [101]	ש	מנה	מנת חובה שנה א	01	0455-0101	3	
--		0	חובה שנה א' [101]	ש	מנה	מנת חובה שנה א	02	0455-0101	4	
--		0	חובה שנה א' [101]	ש	מנה	מנת חובה שנה א	05	0455-0101	5	
--		0	חובה שנה א' [101]	ש	מנה	מנת חובה שנה א	07	0455-0101	6	
--		0	חובה שנה א' [101]	ש	מנה	מנת חובה שנה א	06	0455-0101	7	
--		0	חובה שנה א' [101]	ש	מנה	מנת חובה שנה א	08	0455-0101	8	

רישום

שמירה זמנית ומעבר לרשימת הקורסים

רישום לקבוצות

אישור המערכת על סדר עדיפויות

 ביטול הבקשה

 סיום ומעבר להדפסה

 ספירת ניקוד

 אופן העברת נקודות: אוטומטי בחירה ניקוד נוצל: 1 ניקוד נותר: 0

הבקשה נרשמה במערכת ==> 21/08/2006 09:06

בקשת תלמיד

סד.	מספר קורס	קב.	שם הקורס	אופן	סמס	מסגרת לימוד	ניקוד	העבר ל-	בטל
1	0455-0101	04	מנת חובה שנה א'	שעור	ש	חובה שנה א' [101]	1	2	--
2	0455-0101	03	מנת חובה שנה א'	שעור	ש	חובה שנה א' [101]	0	3	--
3	0455-0101	01	מנת חובה שנה א'	שעור	ש	חובה שנה א' [101]	0	4	--
4	0455-0101	02	מנת חובה שנה א'	שעור	ש	חובה שנה א' [101]	0	5	--
5	0455-0101	05	מנת חובה שנה א'	שעור	ש	חובה שנה א' [101]	0	6	--
6	0455-0101	07	מנת חובה שנה א'	שעור	ש	חובה שנה א' [101]	0	7	--
7	0455-0101	06	מנת חובה שנה א'	שעור	ש	חובה שנה א' [101]	0	8	--
8	0455-0101	08	מנת חובה שנה א'	שעור	ש	חובה שנה א' [101]	0		--

השלמת התהליך

- ניתן לצאת מהמערכת בכל שלב לאחר "שמירה" של השינויים
- ניתן לשנות את הבחירה במשך כל תקופת המקצה
- בסיום מומלץ להוציא תדפיס של רשימת הקורסים

רישום לקבוצות

תוצאה (בסיום הבידינג)

סיבת דחיה	ניקוד סגירה	ניקוד סופי	ניקוד פתיחה	מק-צה	מס-גרת	אופן הוראה	סמס	קב.	שם הקורס	קורס	עבר ל-	סד.	סטטוס
	1	1	1	1	101	שעור	ש	04	'מנות חובה שנה א	0455-0101	2	1	V קבלה
קבל קב. אחרת	0	0	0	1	101	שעור	ש	03	'מנות חובה שנה א	0455-0101	3	2	X דחיה
קבל קב. אחרת	0	0	0	1	101	שעור	ש	01	'מנות חובה שנה א	0455-0101	4	3	X דחיה
קבל קב. אחרת	0	0	0	1	101	שעור	ש	02	'מנות חובה שנה א	0455-0101	5	4	X דחיה
קבל קב. אחרת	0	0	0	1	101	שעור	ש	05	'מנות חובה שנה א	0455-0101	6	5	X דחיה
קבל קב. אחרת	0	0	0	1	101	שעור	ש	07	'מנות חובה שנה א	0455-0101	7	6	X דחיה
קבל קב. אחרת	0	0	0	1	101	שעור	ש	06	'מנות חובה שנה א	0455-0101	8	7	X דחיה
קבל קב. אחרת	0	0	0	1	101	שעור	ש	08	'מנות חובה שנה א	0455-0101		8	X דחיה

רישום לקבוצות

לימודי אנגלית

לפי הבחינה הפסיכומטרית, סיווג רמת האנגלית של

המועמדים ללימודים בפקולטה למדעי החיים הוא ב-3 רמות:

- פטור - לא זקוקים לקורסי אנגלית.

- מתקדמים ב' - קורס אנגלית אחד (שנה א', סמסטר א' או ב').

- מתקדמים א' - שני קורסי אנגלית (שנה א', סמסטר א' + ב').

רישום לקבוצות

לימודי אנגלית

תלמידים שרמת האנגלית שלהם "פטור"

הקבוצות שעומדות לרשותם הן 1-8

ואינן כוללות לימודי אנגלית

רישום לקבוצות

לימודי אנגלית

תלמידים שרמת האנגלית שלהם "מתקדמים א"

הקבוצות העומדות לרשותם הן 1-8

שימו לב!!!

עליכם להירשם לשני קורסי האנגלית בנפרד

באתר בית הספר לשפות

בין התאריכים 1/9/21 – 5/10/21

(רק לאחר קבלת תוצאות הבידינג כדי לבחור בקבוצת

האנגלית המתאימה למערכת השעות בה שובצתם)

רישום לקבוצות

לימודי אנגלית

תלמידים שרמת האנגלית שלהם "מתקדמים ב"

הקבוצות העומדות לרשותם הן 9-10

שימו לב!!!

עליכם להירשם לקורס האנגלית בנפרד

באתר בית הספר לשפות

בין התאריכים 1/9/21 – 5/10/21

(רק לאחר קבלת תוצאות הבידינג כדי לבחור בקבוצת

האנגלית המתאימה למערכת השעות בה שובצתם)


רישום לקבוצות

(באתר הבידינג)

קבוצות לתלמידים שרמת האנגלית שלהם היא
"מתקדמים ב" – קבוצות 9-10

שורה	דרוג	מס. מנה	שם המנה	ק.ב.	סמס	מכסה	עדיפות
1	<input type="checkbox"/>	0455-0101	מנת חובה שנה א	09	שנתי	30	
2	<input type="checkbox"/>	"	"	10	שנתי	30	

נקה מסך 

אישור 

הבידינג אינו כולל גם את הרישום לאנגלית

למידה מותאמת-אישית באנגלית בקורסי המבוא לביולוגיה



Introduction to Biology A - 2021-22 Hebrew

Hi, Tsaffrir

Sign Out



Help

Mastering Biology

- My Courses
- Manage Course >
- Course Home
- Syllabus
- Scores
- Pearson eText
- Study Area
- Document Sharing
- User Settings
- Course Tools >

Course Home

Instructor Course Home

Getting Started

Welcome to Mastering! Here are some shortcuts to get you started with your new course.



See what's new in Mastering



Check your Gradebook Settings and Course Settings



Review your copied Assignments



Schedule Assignments



Get your students started

▼ Assignments

למידה מותאמת-אישית באנגלית בקורסי המבוא לביולוגיה

Dynamic Study Modules - Google Chrome

kf1.amplifire.com/amp/#s/learn-app/hf/assignment/HL7VMUM3G

Learning: C7 Cell Structure and Function



LEARN

QUESTION

REVIEWING 1 OF 7

ANSWER

INCORRECT

The organelle that is a plant cell's compartment for the storage of inorganic ions such as potassium and chloride is the

-----.



THE CORRECT ANSWER

central vacuole



food vacuole



lysosome



YOU WERE SURE AND INCORRECT

plastid

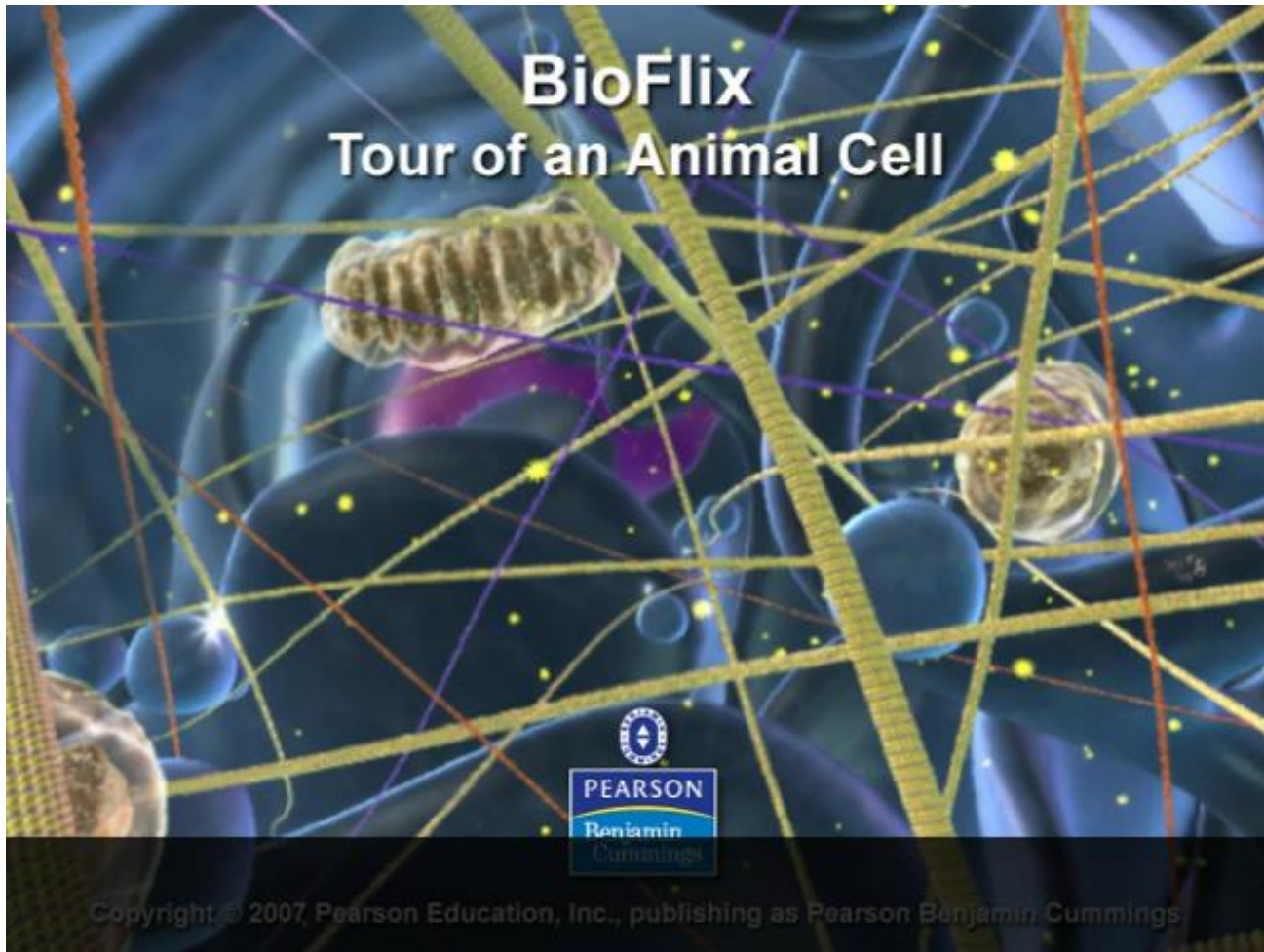


contractile vacuole



I DON'T KNOW YET

למידה מותאמת-אישית באנגלית בקורסי המבוא לביולוגיה



תכנית מצטיינים

מדעי החיים + הקבץ במדעי הרוח

פיתוח כישורי יסוד בחשיבה הומניסטית

סטיב ג'ובס: ●●●

"זה בדי.אן.איי של אפל,
שטכנולוגיה לבדה לא מספיקה. רק
טכנולוגיה המשולבת יחד עם
תוכנית רב-תחומית, יחד עם מדעי
הרוח, מניבה לנו את התוצאות
שמרגשות אותנו. זה נכון במיוחד
במכשירים שלאחר דור הפי.סי"

●●● STEVE JOBS:

"It's in Apple's DNA that technology alone is not enough -
it's **technology** married with **liberal arts**, married with the
humanities, that yields us the result that makes our heart sing,
and nowhere is that more true than in these post-PC devices"

תכנית מצטיינים

מדעי החיים + הקבץ במדעי הרוח

פיתוח כישורי יסוד בחשיבה הומניסטית



קורסים

- ✓ לקיחה ממשנה ביקורתית?
- ✓ פילוסופיה של הטכנולוגיה
- ✓ עובדות ופרשנות
- ✓ אתיקה מעשית
- ✓ רטוריקה וארגומנטציה
- ✓ מדע בדיוני
- ✓ משחקי מחשב - תיאוריה והיסטוריה
- ✓ מחלוקות ופולמוסים
- ✓ תולדות המחשבה הכלכלית
- ✓ פילוסופיה של המדע
- ✓ פסיכואנליזה ופילוסופיה
- ✓ דמוקרטיה וצדק חברתי



סדנאות

- ✓ לקיחה ממשנה מעשית
- ✓ דיבייט
- ✓ כתיבה וקריאה
- ✓ כתיבת בלוגים ואינטרנט

תכנית מצטיינים

מדעי החיים + הקבץ במדעי הרוח

מלגה שנתית:
כחצי שכר לימוד

היקף התוכנית:
18 שעות לימוד
(2 + 6 + 10)

קבלה ע"ס
נתונים + ריאיון

לפרטים: ד"ר ורד פדלר-קרוואני (מדעי החיים) 03-640-6737

ד"ר ירון כהן צמח (מדעי הרוח) 050-7700351

המסלול המחקרי לתלמידים מצטיינים

הדגש: הכשרה למחקר מדעי

פטור שנתי
מחצי שכר לימוד
+ מלגה שנתית

קבלה ע"ס
נתונים + ריאיון

שני
פרויקטים מורחבים
המעניקים מלגה

לפרטים: פרופ' מרסלו ארליך marceloe@tauex.tau.ac.il
ד"ר עמרי וורצל owurtzel@tauex.tau.ac.il



דקאנט הסטודנטים

קישורים נוספים

- ◀ כללי היערכות והתנהגות בעת אזעקה
- ◀ כרטיס סטודנט
- ◀ מידע לסטודנטיות בהיריון
- ◀ סטודנטים במילואים
- ◀ הטרדה מינית
- ◀ נגישות והתאמות
- ◀ זכויות וחובות הסטודנטים
- ◀ מינהל הסטודנטים
- ◀ אבחון לקויות למידה

אירועים

מפגש היערכות להכרת שירותי הנגישות באוניברסיטה לסטודנטיות **12** פפט'



קידום סטודנטים
ללמוד בתנאים הטובים ביותר

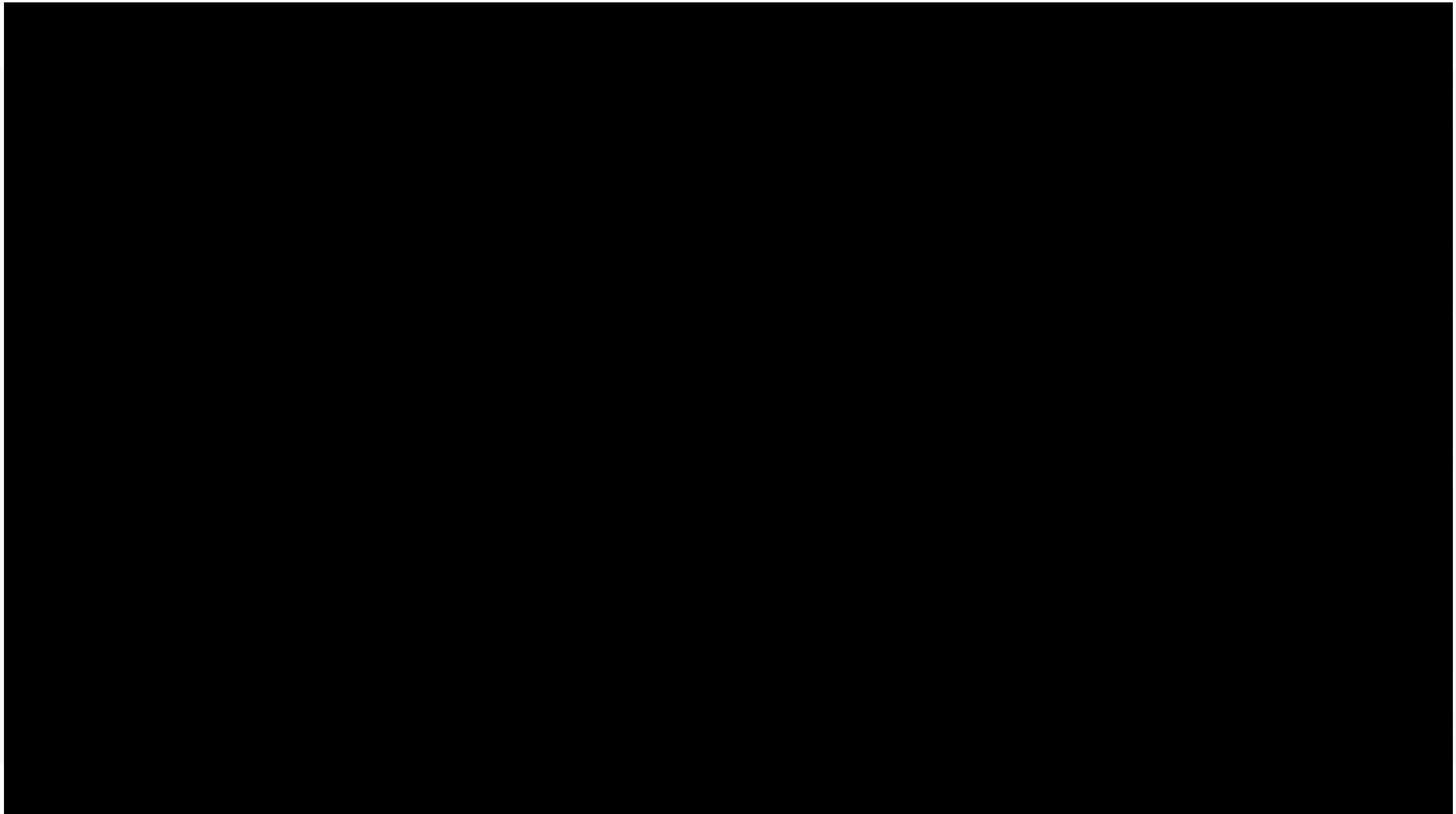
סרטון הסבר על הפעילויות: <https://www.youtube.com/watch?v=jXbSf-onV1E>

חיפוש



חיפוש בכל האוניברסיטה | [חיפוש באתר זה](#)

דקאנט הסטודנטים ע"ש רות ואלן זיגלר
אוניברסיטת תל אביב



שנת לימודים פוריה!

